

## SCANKÖRPER ZUR HOCHPRÄZISEN ÜBERTRAGUNG DER IMPLANTATPOSITION IMPLANTATPROTHETIK MADE IN GERMANY

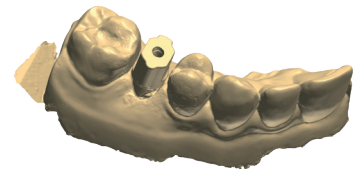


### Vorteile:

- exakte Positionierung durch Metallinterface
- sterilisierbar
- durch die unterschiedlichen Geometrien der Seitenflächen ist eine exakte Repositionierung in der CAD Software auch bei unvollständiger Erfassung gewährleistet
- integrierte aspirationsgesicherte Schraube
- röntgendetektierbar
- rotierbar bei Zahnengstand

### Anwendungsgebiete:

- Scankörper für Modellscans
- Scankörper für Intraoralscans

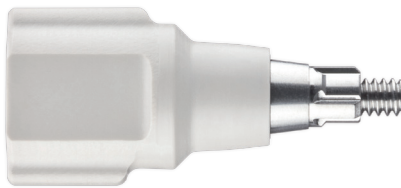


### Technische Details:

- PEEK
- Toleranz 2–3 µm



PATENTRECHTLICH  
GESCHÜTZTES  
SYSTEM



JETZT BEI UNS  
DIREKT IM DiSHOP  
bestellbar

\*Verfügbar für über 20 Implantat-Systeme => siehe Rückseite

HOTLINE 040 25 77 67 570 Mo. bis Fr., 8.30 – 18.00 Uhr **Wir beraten Sie gern!**



**Verfügbare SERIEN / IMPLANTATSYSTEME:** **BEG-Serie**, KOMPATIBEL ZU BEGO IMPLANT SYSTEMS® SEMADOS® S, RS-RX, RI-LINE, **BIO-Serie**, KOMPATIBEL ZU BIO HORIZONS® | INTERNAL, **BRE-Serie**, KOMPATIBEL ZU NOBEL BREDENT MEDICAL® SKY®, **CAM-Serie**, KOMPATIBEL ZU ALTATEC® | CAMLOG®, **COL-Serie**, KOMPATIBEL ZU ALTATEC® | CONELOG®, **E-Serie**, KOMPATIBEL ZU NOBEL BIOCARE | REPLACE SELECT® **F-Serie**, KOMPATIBEL ZU NOBEL BIOCARE | NOBEL ACTIVE, **H-Serie**, KOMPATIBEL ZU BIOMET 3i | CERTAIN®, **HIO-Serie**, KOMPATIBEL ZU HIOSSEN® | OSSTEM TS® **I-Serie**, KOMPATIBEL ZU BIOMET 3i | OSSEOTITE®, **K-Serie**, KOMPATIBEL ZU NOBEL BIOCARE | BRÅNEMARK®, **L-Serie**, KOMPATIBEL ZU STRAUMANN | BONE LEVEL®, **MEG-Serie**, KOMPATIBEL ZU MEGAGEn | AnyRidge, **MEX-Serie**, KOMPATIBEL ZU MEDICAL® | ICX®, **MIC-Serie**, KOMPATIBEL ZU MIC® | C1®, **MIS-Serie**, KOMPATIBEL ZU MIS® | SEVEN®, **N-Serie**, KOMPATIBEL ZU STRAUMANN | SYNOCTA®, **NEO-Serie**, KOMPATIBEL ZU NEOSS IMPLANT SYSTEM® NEOS, **R-Serie**, KOMPATIBEL ZU ZIMMER | TAPERED SCREW-VENT®, **S-Serie**, KOMPATIBEL ZU KOMPATIBEL ZU ASTRA TECH OSSEOSPEED® - HIOSSEN® - OSSTEM TS®, **SEV-Serie**, KOMPATIBEL ZU DENTSPLY IMPLANTS® ASTRA TECH IMPLANT SYSTEM EV, **T-Serie**, KOMPATIBEL ZU DENTSPLY-FRIADENT | FRIALIT/XIVE® **THO-Serie**, KOMPATIBEL ZU THOMMEN MEDICAL® | SPI® **Y-Serie**, KOMPATIBEL ZU DENTSPLY Implants® | ANKYLOS®

**HOTLINE 040 25 77 67 570** Mo. bis Fr., 8.30 – 18.00 Uhr **Wir beraten Sie gern!**